

Krishnamoorthy Prasath, M.Sc.

Gründer und Eigentümer von //P-CATION

Ein führender **Experte für Künstliche Intelligenz**, der mit Innovationskraft und tiefgreifendem Know-how Unternehmen dabei unterstützt, ihre **Prozesse neu zu definieren**, **Daten in messbaren Erfolg zu verwandeln** und damit Maßstäbe in Effizienz und Fortschritt zu setzen.

Bekannt aus:



DIE REISE DER KI – ZEITSTRAHL

Sunday Morning, February 17, 1966

'Eliza' available at Radio Shack

"Eliza," an exercise in the simulation of artificial intelligence, is now available from Radio Shack for use on their TRS-80 microcomputer.

According to Radio Shack, ever since the advent of the computer attempts have been made to create a thinking computer that could converse in everyday English, understanding what is said and responding to statements with ideas of its own.

Eliza was "born" in 1966 when an expert in artificial intelligence simulation at Massachusetts Institute of Technology (MIT), Dr. Joseph Weizenbaum,

created a computational procedure that allowed a computer to analyze conversational English, respond to questions, and carry on a "conversation" with the person at the keyboard.

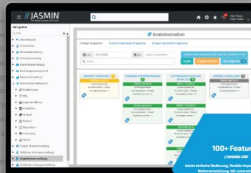
Designed for use with a Level I or Level II Model TRS-80 Microcomputer system having 16K RAM, the program cassette also includes Talking Eliza which permits Eliza to "speak" through a TRS-80 Voice Synthesizer.

Eliza, a simulation of artificial intelligence, is available from participating Radio Shack stores and dealers at Radio Shack Computer Centers.

Maschine "Watson" besiegt Menschen bei "Jeopardy!"

Software von 11/20/2011 | Lesedauer: 2 Minuten

Der Sieg für die künstliche Intelligenz: Beim U.S.-Gameshow-Klassiker "Jeopardy!" hat der IBM-Computer "Watson" zwei menschlichen Champions geschlagen.



100+ Features

Jetzt entdecken

Software schlägt

„KI verändert unser Leben wie die Erfindung von Strom“

Nachdem IT-Experte Klaus Frensch erklärt, wie künstliche Intelligenz im Alltag und Privatleben entsteht, wird auf einen Blick die digitale Software-Welt im Überblick dargestellt.



Microsoft stellt multimodale KI vor

Arnsberger KI-Experte: „Kleine können schlafende Platzhirsche verdrängen“

Die Sprach-KI verändert den Charakter der Bildung?



Arnsberg, 16. Juni 2023: Der Arnsberger Podcast des Digitalen KI- und Wirtschaftsexperten Arnsberg geht über die Welt der KI.

It's Kasparov Who's Blue After Defeat

Chess World champion accuses IBM of cheating him after he loses \$1.1-million match to computer.



Garry Kasparov as seen on monitor during Game 6.

Ein Stück KI-Geschichte: Deep-Learning-Modell von 2012 verfügbar

HSK-Brüder entwickeln KI-Systeme - ihre Chancen und Sorgen




Das Modell ist ein Wendepunkt in der Geschichte der KI, da es die ersten Schritte zur Schaffung der ersten Version bei GitHub vorstellte.

Midjourney vs. Stable Diffusion: Der Kampf der KI-Bildgeneratoren

Digitaler Wandel: Ein Sauerländer Start-up bringt KI in den Mittelstand



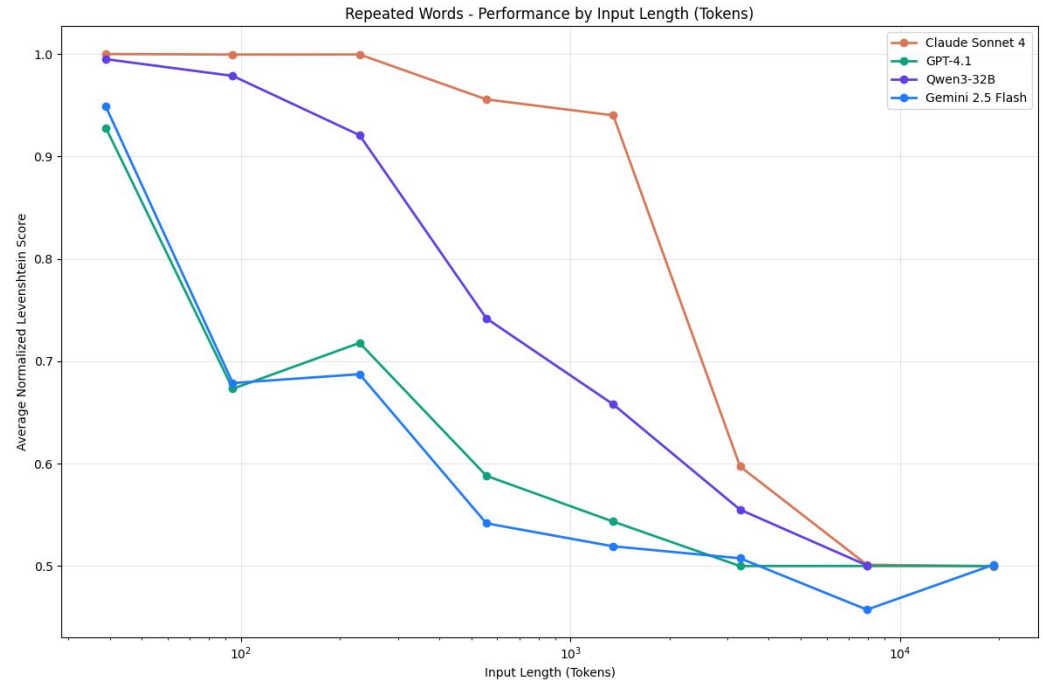
KI-Keynote Speaker neben Friedrich Merz (IHK Arnsberg)



1,689 likes, 192 comments

WIRD DIE KI DUMM?

- ▶ Je mehr Iterationen im selben Chat, desto mehr Alt-Kontext sammelt sich an.
- ▶ Irgendwann sinkt die Antwortqualität.
- ▶ Kein Intelligenzproblem der KI.
- ▶ Irrelevante Tokens erzeugen Rauschen.
- ▶ Jedes LLM hat ein fixes Kontextfenster.
- ▶ **Lösung:** Sauberes Kontextmanagement.



Quelle: google



WIE PASSIERT DAS?

Die meisten Fehler mit KI entstehen nicht, weil die KI schlecht ist.



Zu lange Chats

Wenn wir immer im selben Chat weitermachen, **schleppt die KI alten Ballast** mit.



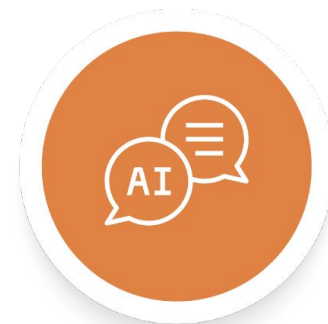
Zu viele Infos

Wir geben mehr Daten rein als nötig – etwa durch MCP mit vollständigen Tool-States (Context Dilution).



Keine Struktur

Riesige, unsortierte AGENTS.md führen zu **unklaren Antworten**.



Alles gleichzeitig

Zu viele Skills, zu viele Rollen, **kein klarer Fokus**.

DIE LÖSUNG

Klare Aufgaben, Trennung
und Struktur.



RULES

REGEL NR. 1

- Jede Aufgabe bekommt ihren eigenen Chat.
- Kein Vermischen von Themen.
- Parallel arbeiten statt alles in einem Chat.

→ **Strikt trennen & parallelisieren**

REGEL NR. 2

- docs/-Ordner als externes Gedächtnis.
- Alte Chats verwerfen, Wissen strukturiert auslagern.
- KI liest Docs nur bei Bedarf (z. B. über AGENTS.md).

→ **Dokumentation statt Chat-Chaos**

REGEL NR. 3

- Die KI bekommt nur relevante Informationen.
- Kein Vollzugriff auf alles.
- Fokus erzeugt Präzision.

→ **Gezielter Zugriff statt Datenflut**

**KOMMEN WIR ZUM
MENSCHLICHEN PROBLEM.**

DIE EIGENTLICHE LÖSUNG?

1) Verstehen (*Problem Framing*)

Worum geht's wirklich – und was ist nur Nebel?

2) Hinterfragen (*Sokratisches Vorgehen*)

Wir stellen gezielt Fragen, bis die Aufgabe glasklar ist.

3) Schärfen (*Scope & Acceptance Criteria*)

Was genau ist „fertig“ – und woran merkt man es?

4) Bauen (*Implementation*)

Erst wenn das Aufgabenpaket steht, wird programmiert.

Früher: Prompt-Engineering.

Heute: Kontext-Management (Context Hygiene).



KERNESSENCE

Gefahr

Unkontrollierter KI-Einsatz kann mehr Schaden anrichten als Nutzen.

- Sicherheitslücken
- Datenschutzprobleme
- Datensicherheit
- falsche Entscheidungen
- etc

Realität - KI verantwortet nicht

KI erzeugt keinen „Enterprise Ready Code“. → **noch nicht!**

- Keine automatische Security-Architektur
- Keine Governance
- Keine Compliance-Logik
- Keine Systemverantwortung

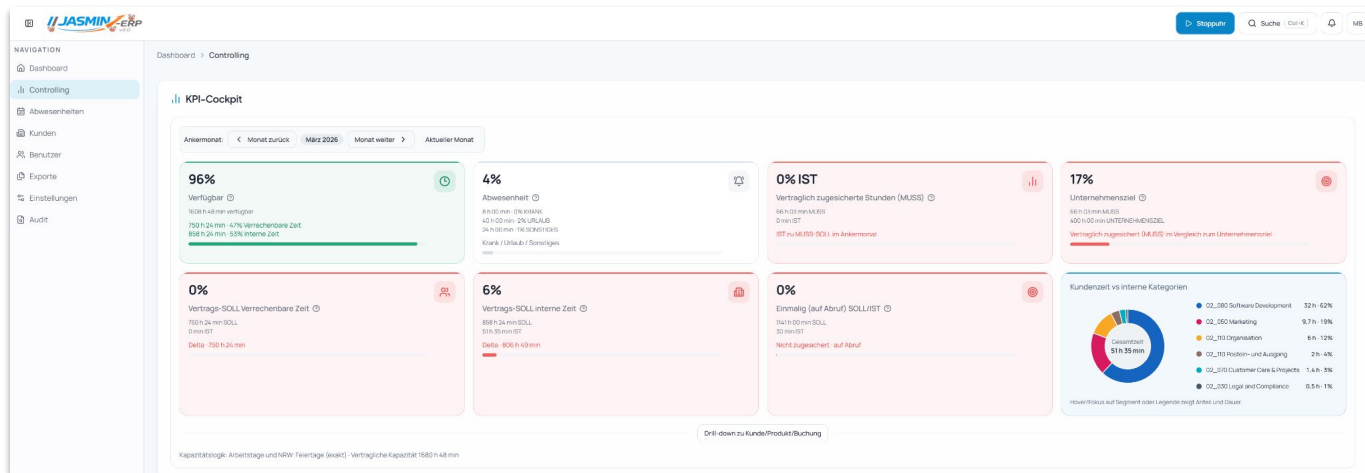
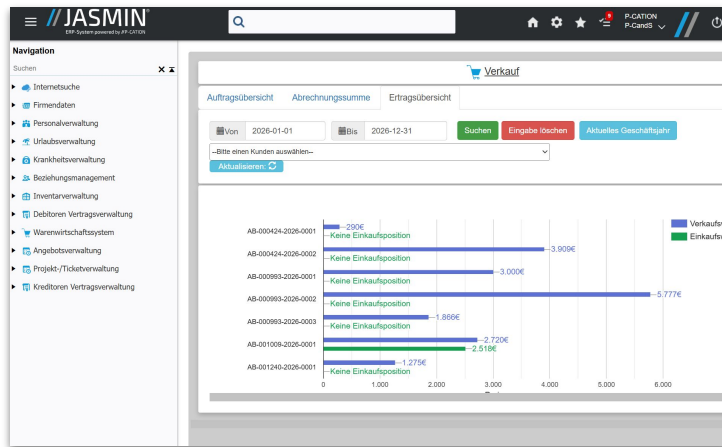
USECASE AUS DEM ALLTAG

Softwareentwicklung bei P-CATION

Wir setzen KI nicht unreflektiert ein. Statt „Vibe Coding“ nutzen wir künstliche Intelligenz gezielt als Werkzeug – methodisch, überprüfbar und mit klar definierten Qualitätskriterien. Gleichzeitig testen wir bewusst die technischen Grenzen, um reale Potenziale und Limitationen valide bewerten zu können.

Use Case:

Interner Test zur Modernisierung des bestehenden JASMIN-ERP-Systems hin zu einer zukunftsfähigen, modernen Systemarchitektur.



Kapazitätslogik: Anbertragung und NRW (Freitage (Jahres)) - Vertragliche Kapazität: 1860 h 48 min

ERFAHRUNGEN

Wir investieren rund **50 % unserer Ressourcen in Forschung und Entwicklung.**

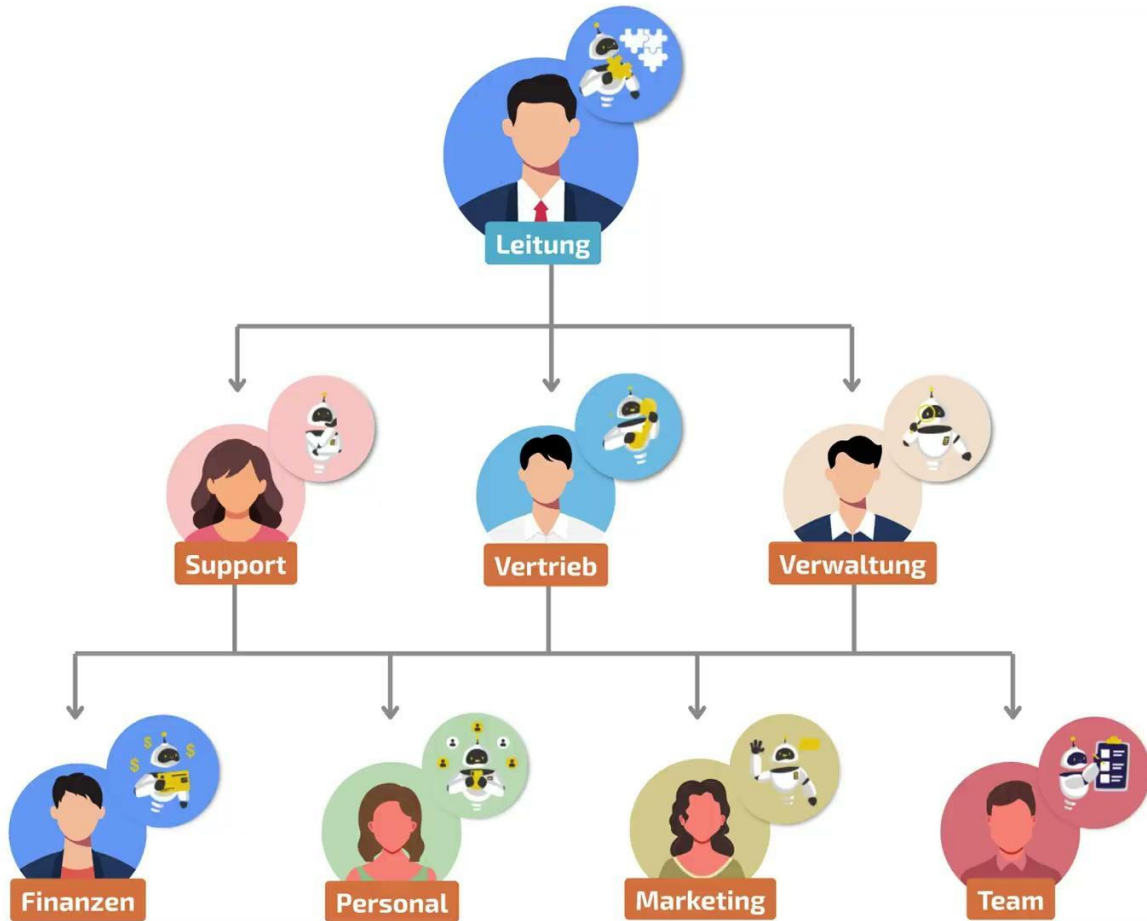
Das bestehende ERP-System bietet starke, KMU-taugliche Prozesse – basiert jedoch auf einem veralteten Tech-Stack.

Wir entwickeln es mit identischer Prozesslogik neu und **überführen es von explorativem KI-Einsatz zu strukturiertem Agentic Engineering.** Dabei testen wir gezielt die Grenzen moderner Enterprise-Software-Entwicklung.

Parallel entwickeln wir mit **LIVOI eine Multiagenten-Infrastruktur.**

Ziel ist es, **subjektive Interpretationen in Organisationen durch transparente, nachvollziehbare Prozesslogik zu ersetzen.**

Automatisierung erfolgt im konsequenten Human-in-the-Loop-Ansatz:
Systeme arbeiten vor, Menschen behalten Verantwortung.





FRAGEN & DISKUSSION



KUNDENSTAMM



Gebäudete Overwien



Hochschule Niederrhein
University of Applied Sciences



DR. OEDER | DR. ENDE | DR. VORNWEG



Garten- u. Land Win



DALLMER



WITHERM GmbH
AKKREDITIERTES PRÜFLABOR



BRILONER®

NEW'

Autohaus Stamm GmbH



nexoma

düna®

KONTAKTDATEN



Telefon

02933 78459 - 99



E-Mail

hello@p-cation.de



Webseite

www.p-cation.de



Besucheradresse

Kirchstraße 44
59823 Arnsberg

LIVIO fragen



„Wie kann die
KI-Assistenz helfen?“

„Was macht P-CATION?“

